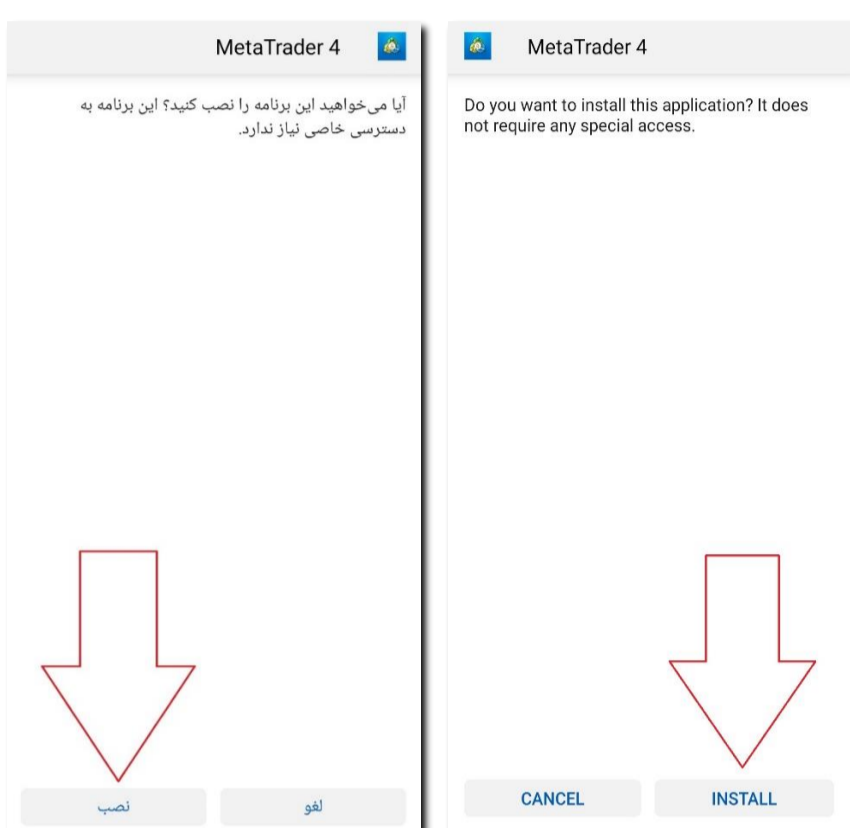


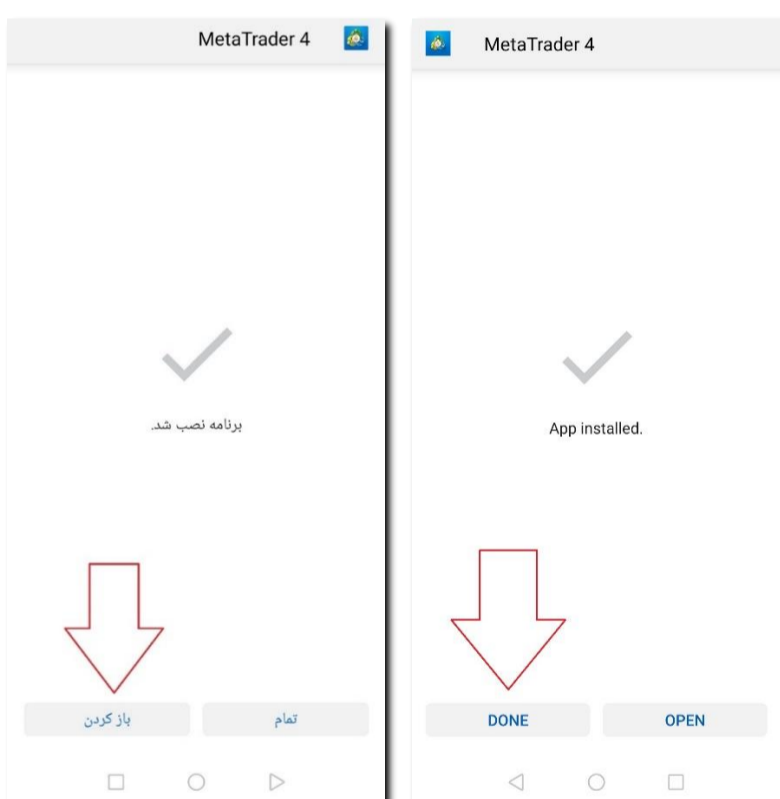
ایران بورس آنلاین

راهنمای دانلود و نصب متاتریدر اندروید

برای دانلود کردن متاتریدر ۴ نسخه اندروید، دو راه وجود دارد. **راه اول** این است که با گوشی اندرویدی خودتان متاتریدر را به صورت مستقیم دانلود کنید. وقتی که با گوشی خودتان آنلاین هستید [اینجا را کلیک کنید](#) تا فایل دانلود شود. سپس نرم افزار یا اپلیکیشن را روی گوشی خودتان Install یا نصب نمایید:



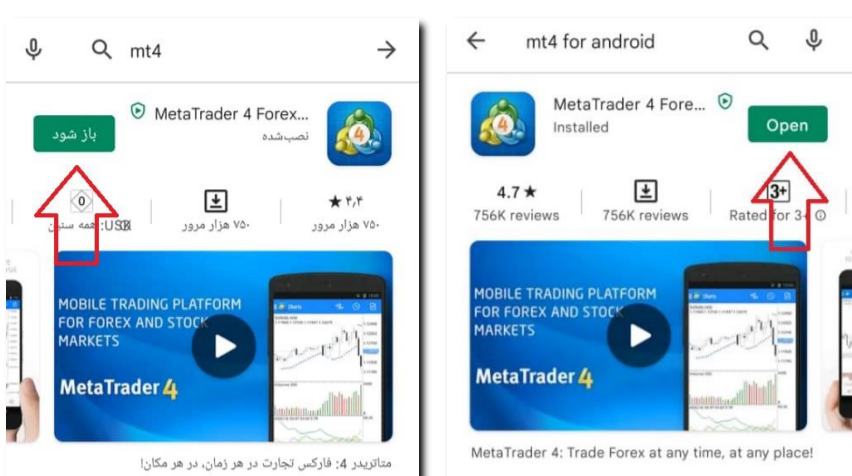
بعد از نصب می توانید برنامه را باز کنید:



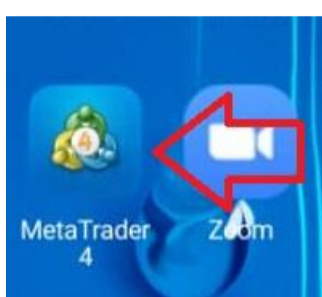
راه دوم این است که وارد **گوگل پلی** (Google Play) شوید و عبارت **mt4** را سرچ کنید و در نتایج آیتم **Metatrader4** را انتخاب نمایید:



با کلیک روی دکمه نصب، بعد از مدت کوتاهی برنامه آماده استفاده خواهد بود. می توانید روی دکمه Open (باز شود) بزنید تا برنامه باز شود:



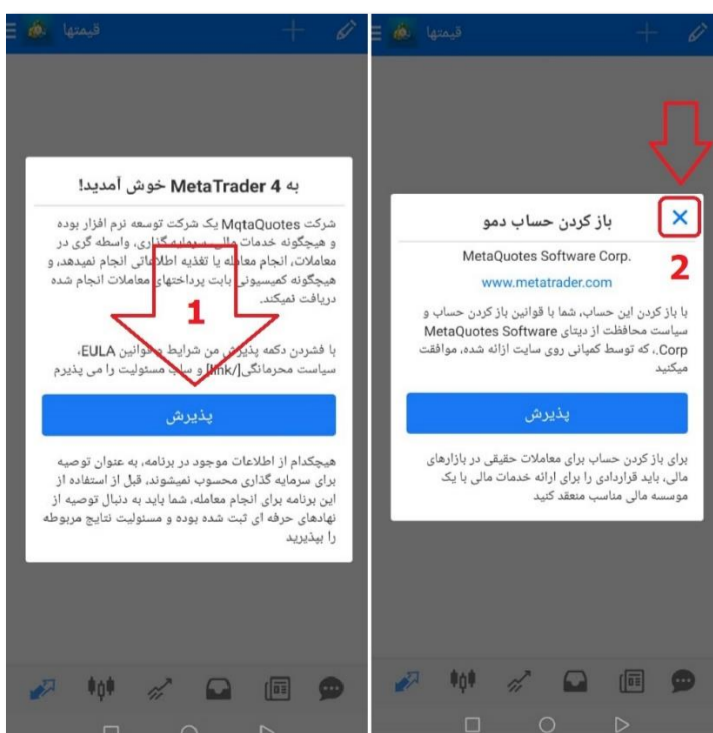
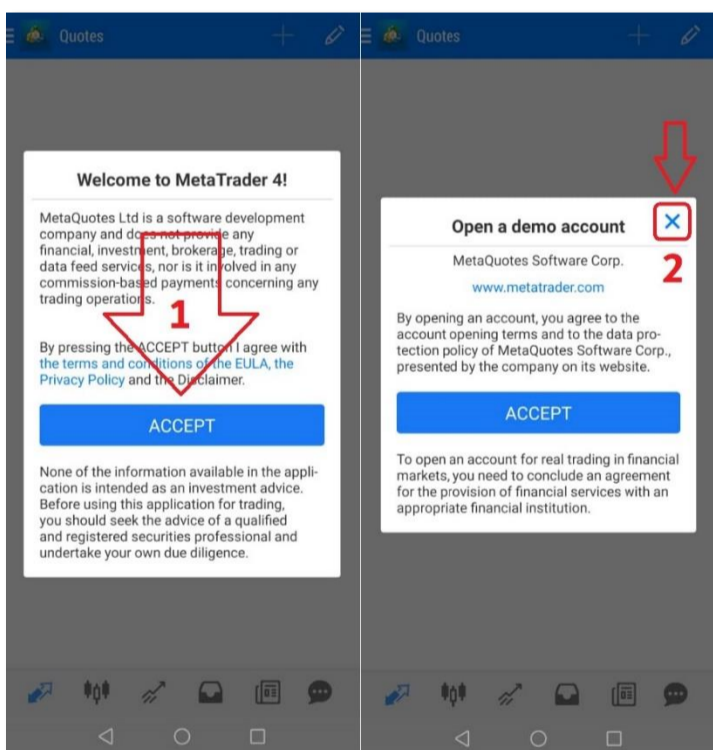
و یا بعد از بین برنامه های نصب شده آن را باز کنید:



برای کار با متاتریدر نیاز است که شما یک حساب دمو یا واقعی نزد بروکر داشته باشید. اگر حساب ندارید مطابق راهنمای زیر عمل بفرمایید و سپس مراحل بعدی را دنبال کنید.

راهنمای تصویری افتتاح حساب دمو (کلیک کنید)

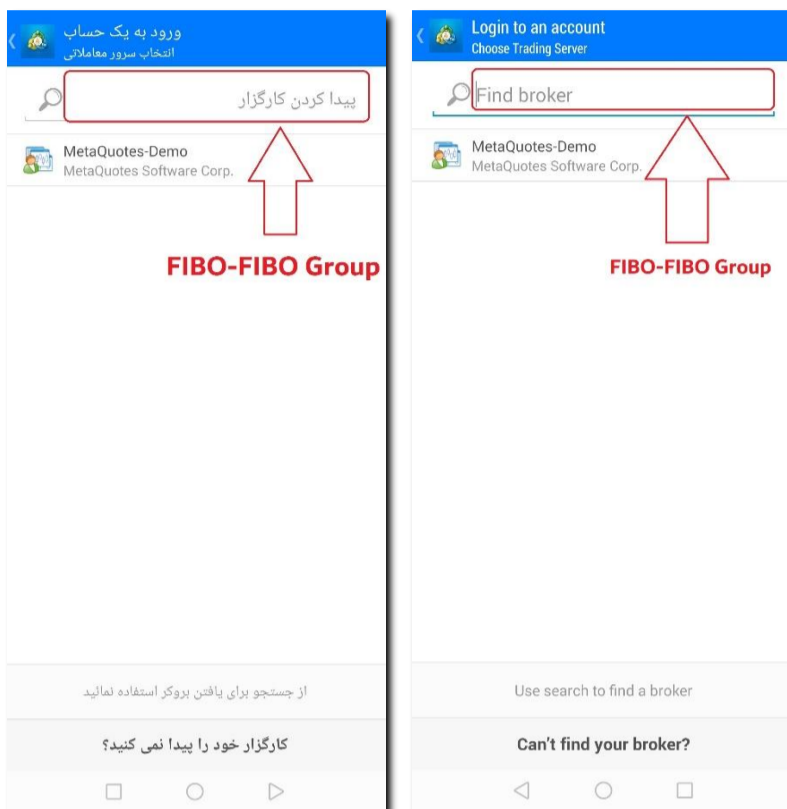
وقتی برنامه را برای اولین بار باز می کنید، پیام زیر ظاهر می شود:



در پیام اول، که خوش آمد گویی است مطابق تصویر، روی دکمه **ACCEPT (پذیرش)** بزنید.

پیغام جدیدی که با عنوان Open demo account، "باز کردن حساب دمو" ظاهر می‌شود را با زدن روی دکمه ضربدر **X** ببندید.

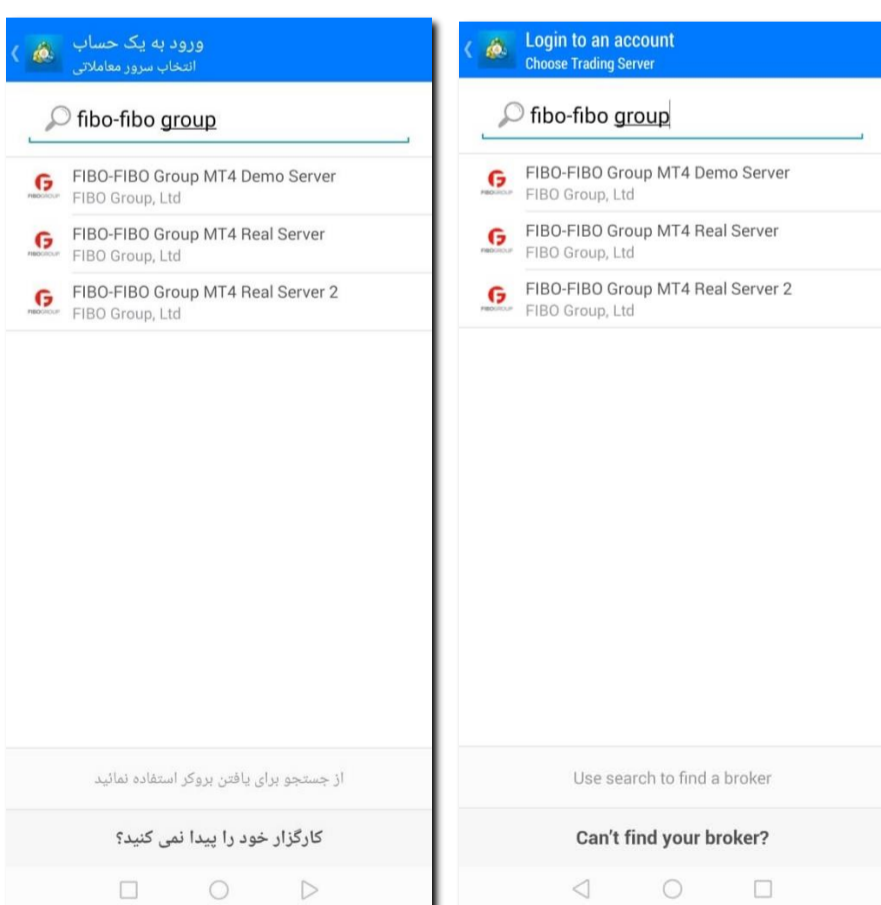
سپس صفحه‌ای ظاهر می‌شود که از شما می‌خواهد سرور کارگذار (بروکر) خود را انتخاب کنید. برای این کار، در کادر مربوطه عبارت FIBO-FIBO Group را تایپ کنید.



فهرستی از سرورها ظاهر می‌شود. در صورتی که حساب دمو دارید گزینه **FIBO-FIBO Group MT4 Demo Server** را انتخاب کنید.

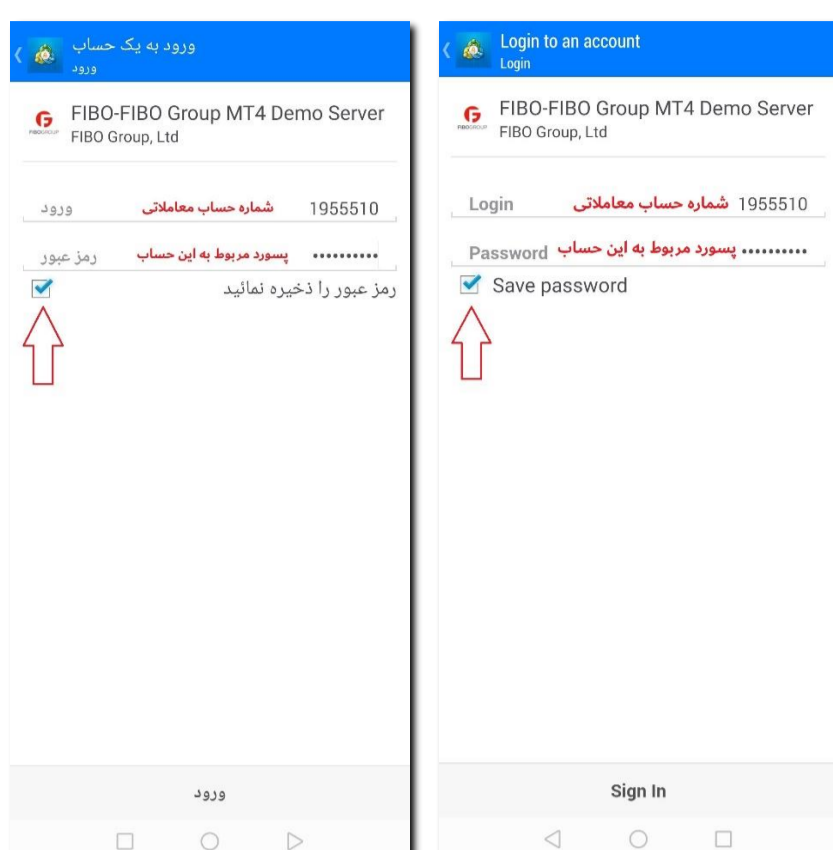
اگر حساب واقعی mt4fixed و mt4ndd دارید گزینه **FIBO-FIBO Group MT4 Real Server**

اگر حساب واقعی mt4ndd-no-commission و mt4cent دارید گزینه **FIBO-FIBO Group MT4 Real Server 2** را انتخاب نمایید.

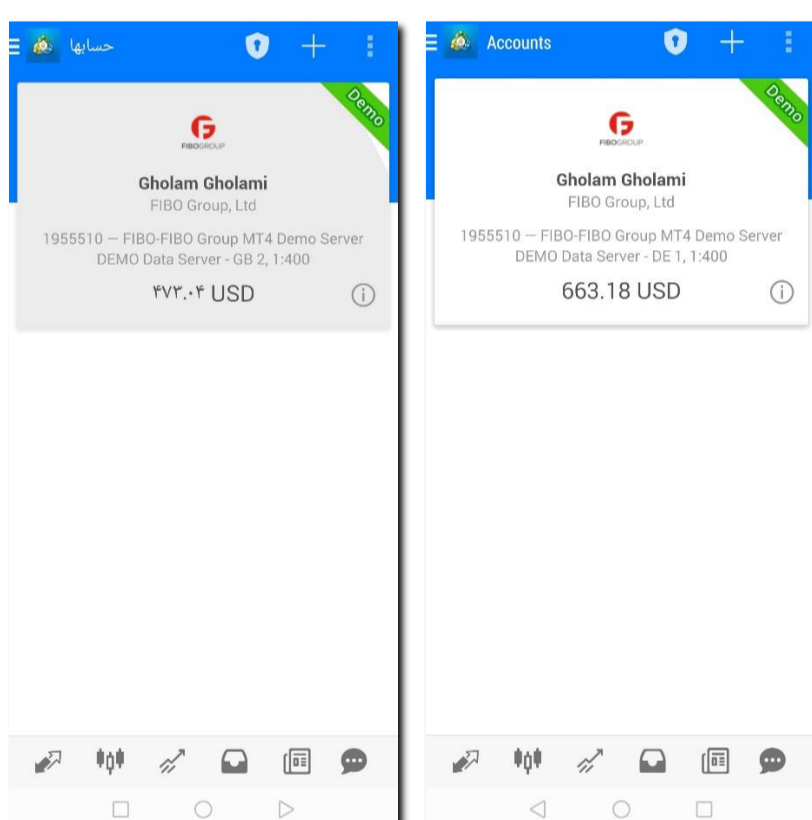


در صفحه بعدی، در قسمت ورود، شماره حساب معاملاتی (لاگین) و در قسمت رمز عبور، پسورد مربوط به آن را که هنگام افتتاح حساب دمو، در ایمیل خود دریافت کرده‌اید وارد نمایید.

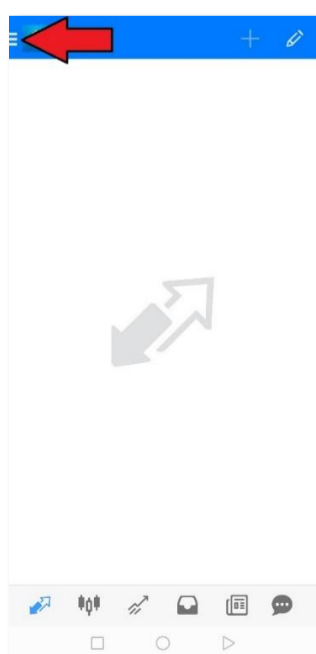
برای اینکه هر بار لازم نباشد این مشخصات را وارد کنید روی گزینه **Save Password** (رمز عبور را ذخیره نمایید) تیک بزنید. سپس روی دکمه **Sign In** (ورود) بزنید.



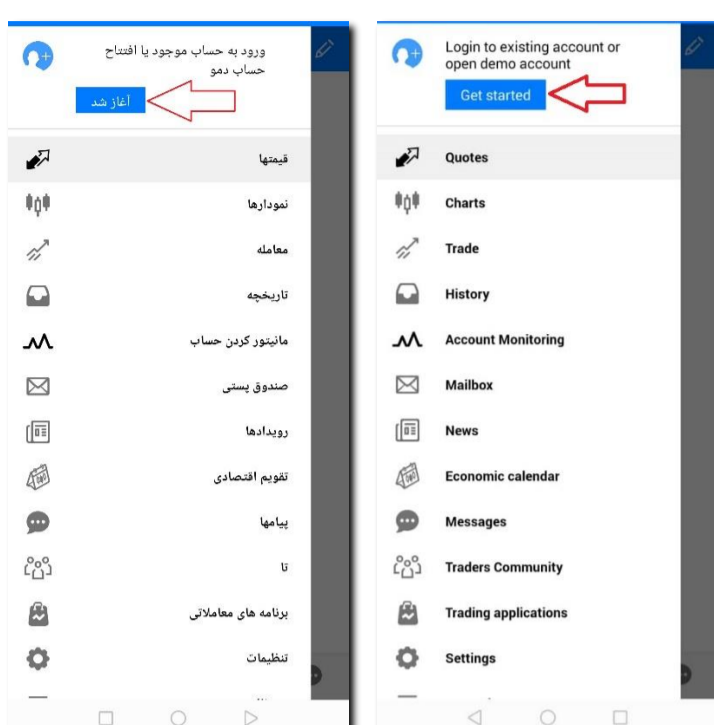
اگر شماره حساب معاملاتی و رمز عبور را درست وارد کرده باشید چنین صفحه‌ای ظاهر می‌شود که مشخصات حسابتان را نشان می‌دهد.



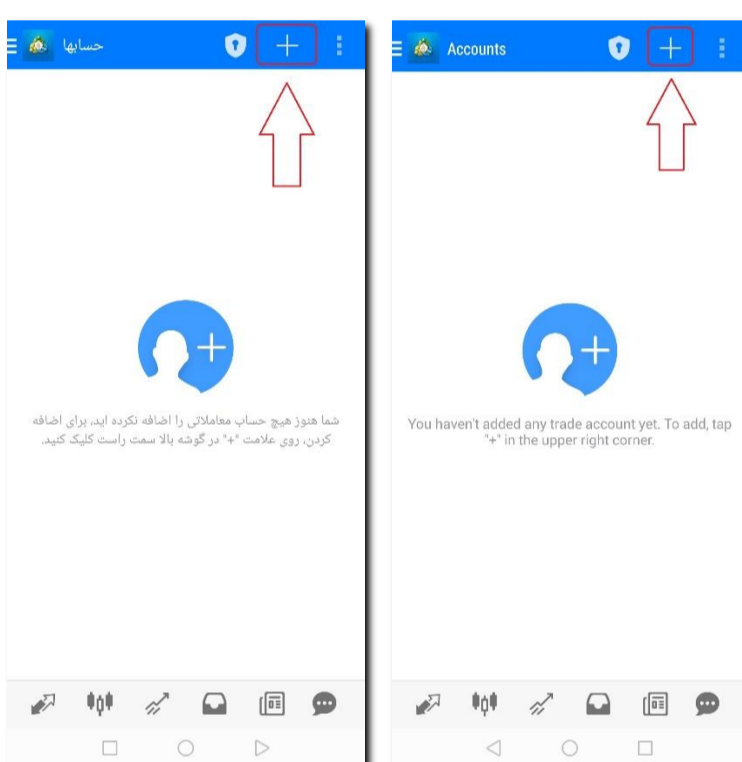
اگر به هر علتی بلافاصله بعد از نصب نتوانستید یا نخواستید لاگین کنید می‌توانید بعداً نرم افزار متاتریدر را باز و به آن لاگین کنید. در این صورت بعد از باز کردن اپلیکیشن متاتریدر، باید روی علامت **منو** که در گوشه سمت چپ بالا، به صورت **سه خط زیر هم** است بزنید تا فهرستی از گزینه‌ها ظاهر شود:



در صفحه‌ای که باز شده است، در قسمت بالای منو، مطابق تصویر، روی دکمه **Get started** (آغاز شد) بزنید.



شما به صفحه دیگری هدایت خواهید شد. در این صفحه، روی علامت "+" (به علاوه) بالای صفحه بزنید.



در صفحه جدید روی گزینه:

Login to an existing account (ورود به حساب موجود) بزنید تا به صفحه انتخاب سرور هدایت شوید و به صورتی که بالاتر در مورد انتخاب سرور توضیح داده شد ادامه دهید تا بتوانید به حسابتان در متاتریدر لاگین کنید.